

Bestell-Nr.	Bezeichnung	Anzahl
0324101	Schutzabdeckung Stahlseil Hubtor	2
7108020	Sechskantschraube M8x20 8.8	2
8208500	Selbstsich.Mutter M8	2

Satz Schutzabdeckung Stahlseil Hubtor kpl

**spinder**

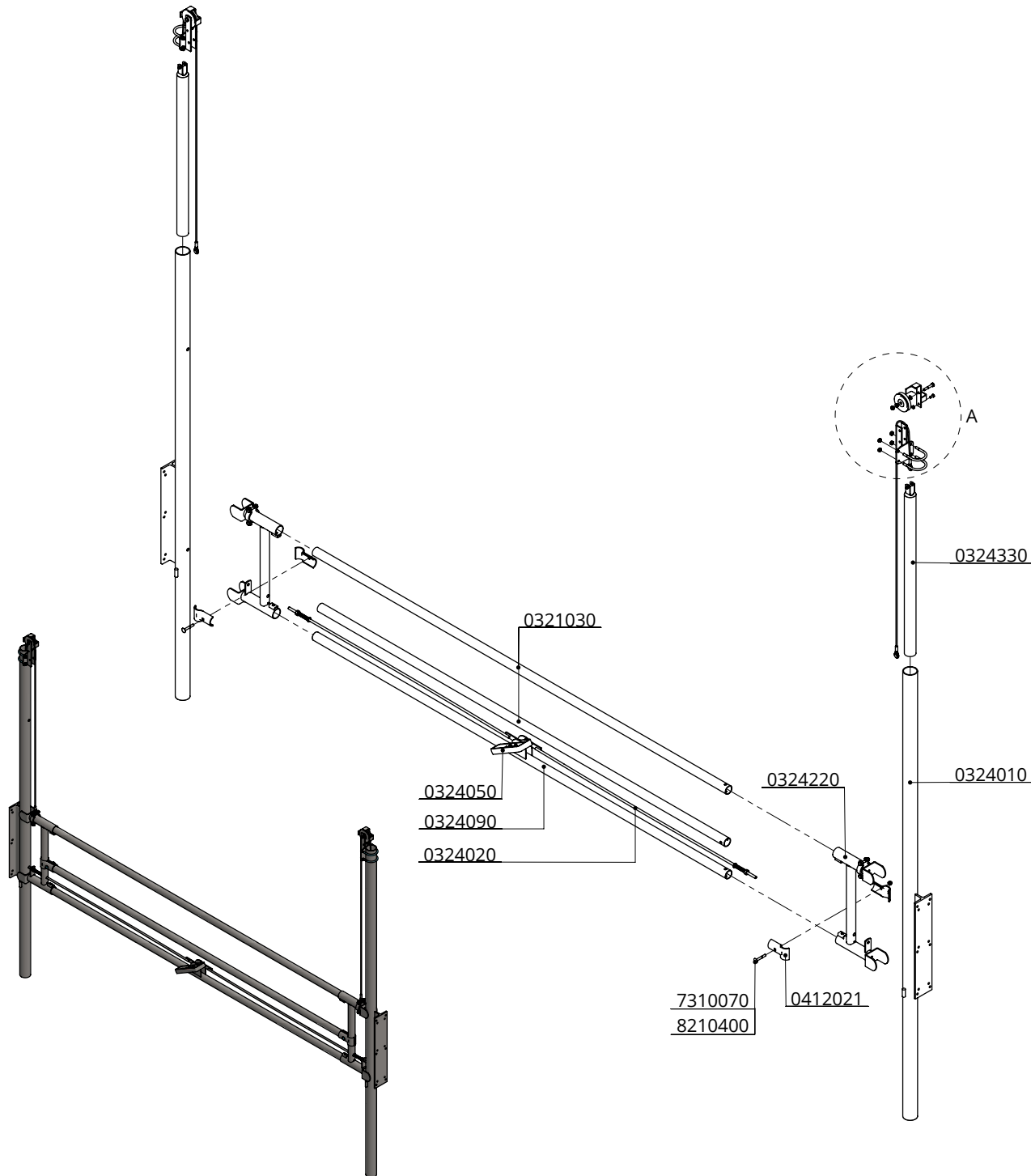
DAIRY HOUSING CONCEPTS

Nummer: 0324100-0

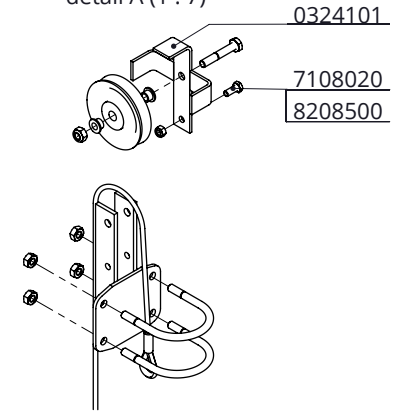
Maßwerk: mm

Datum: 7-12-2015

Tekening blijft ons eigendom en mag niet gekopieerd, aan derden getoond of op andere wijze worden gebruikt. Aan de gegevens op deze tekening kunnen geen rechten worden ontleend.



detail A (1 : 7)



Bestel-nr.	Umschreibung	Anzahl
0321030	Rohr 1,5" L=3m	2
0324010	Ständer 2,5"x280cm für Hubtor	2
0324020	Verriegelstange	2
0324050	Befestigungsteile für Hubtor	1
0324090	Rohr für Hubtor	1
0324101	Schutzabdeckung Stahlseil Hubtor	2
0324220	Gleitschiene für Hubtor	2
0324330	Gegengewicht 100cm	2
0412021	Schale für T-Klemme 1,5"x1,5"	4
7108020	Sechskantschraube M8x20 8.8	2
7310070	Schloßschraube m10x70 8.8	2
8208500	Selbstsich.Mutter M8	2
8210400	Selbstsich.Hutmutter M10	2

Hubtor kpl, 200-330cm Länge

**spinder**

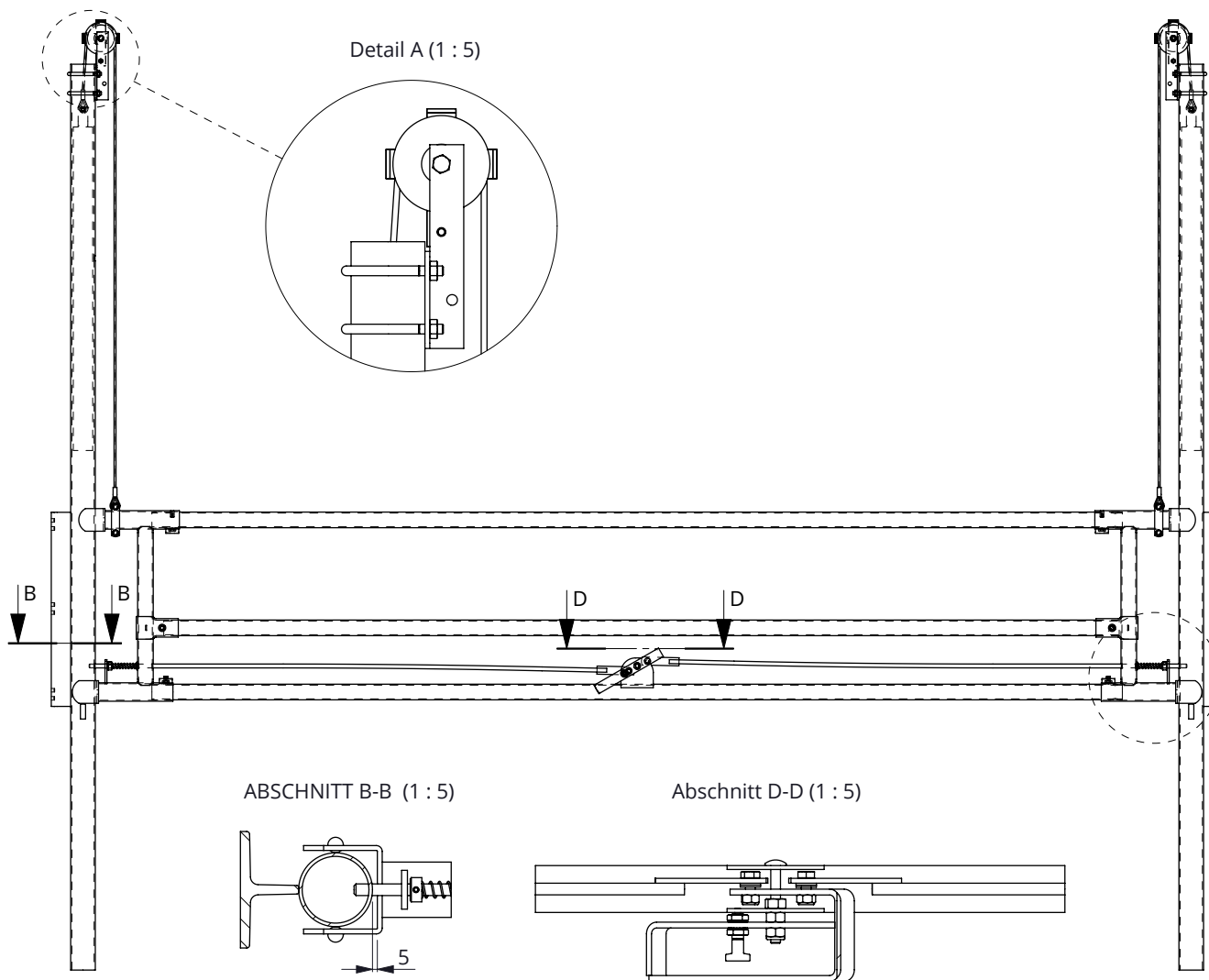
DAIRY HOUSING CONCEPTS

Nummer: 0324200-O

Maßwerk: mm

Datum: 25-10-2017

Tekening blijft ons eigendom en mag niet gekopieerd, aan derden getoond of op andere wijze worden gebruikt. Aan de gegevens op deze tekening kunnen geen rechten worden ontleend.



Detail A (1 : 5)

ABSCHNITT B-B (1 : 5)

Abschnitt D-D (1 : 5)

Detail C (1:20)

Detail E (1 : 5)

- 1 Montiere die Stahlseile an die Gegengewichte und schiebe diese in die (auf Boden liegenden) Ständer.
  - 2 Montiere die Blockseilrollen mit Halter für Rolle (Detail A) und sicher das Stahlseil. Das Ende darf nicht in die Ständer hinfallen.
  - 3 Montiere die Ständer waagrecht mit die angeschweißten Befestigungsplatten nach Außen.
  - 4 Montiere die Gleitschienen mit die Oben- und Unterrohr zwischen die Ständer. An beiden seiten 5 mm Spielraum zwischen Ständer und Gleitschienen anhalten (Abschnitt B-B).
  - 5 Die Verriegelstangen abkürzen wie Längen L1 und L2. Eventuell die Enden von die Stangen etwas abrunden (Detail C).
  - 6 Montiere die Verriegelstangen (Abschnitt D-D). Achtung für die Komponenten von Detail E!
- Die Justierring so abstellen das beim verriegelter Gitter die Drückfeder noch etwas gespannt ist.
- 7 Verriegel das Gitter durch die Verriegelstangen in die Löcher von die Ständer zu lassen.
  - 8 Lege das Stahlseil über die Blockseilrollen, ziehe das Gegengewicht in die Höhe und montiere das Ende an das Gitter.
  - 9 Eventuell die Verriegelstange beim Durchgängen im Gitter schmieren mit Fett.

## Motage Hubtor 200-330cm Länge

**spinder**

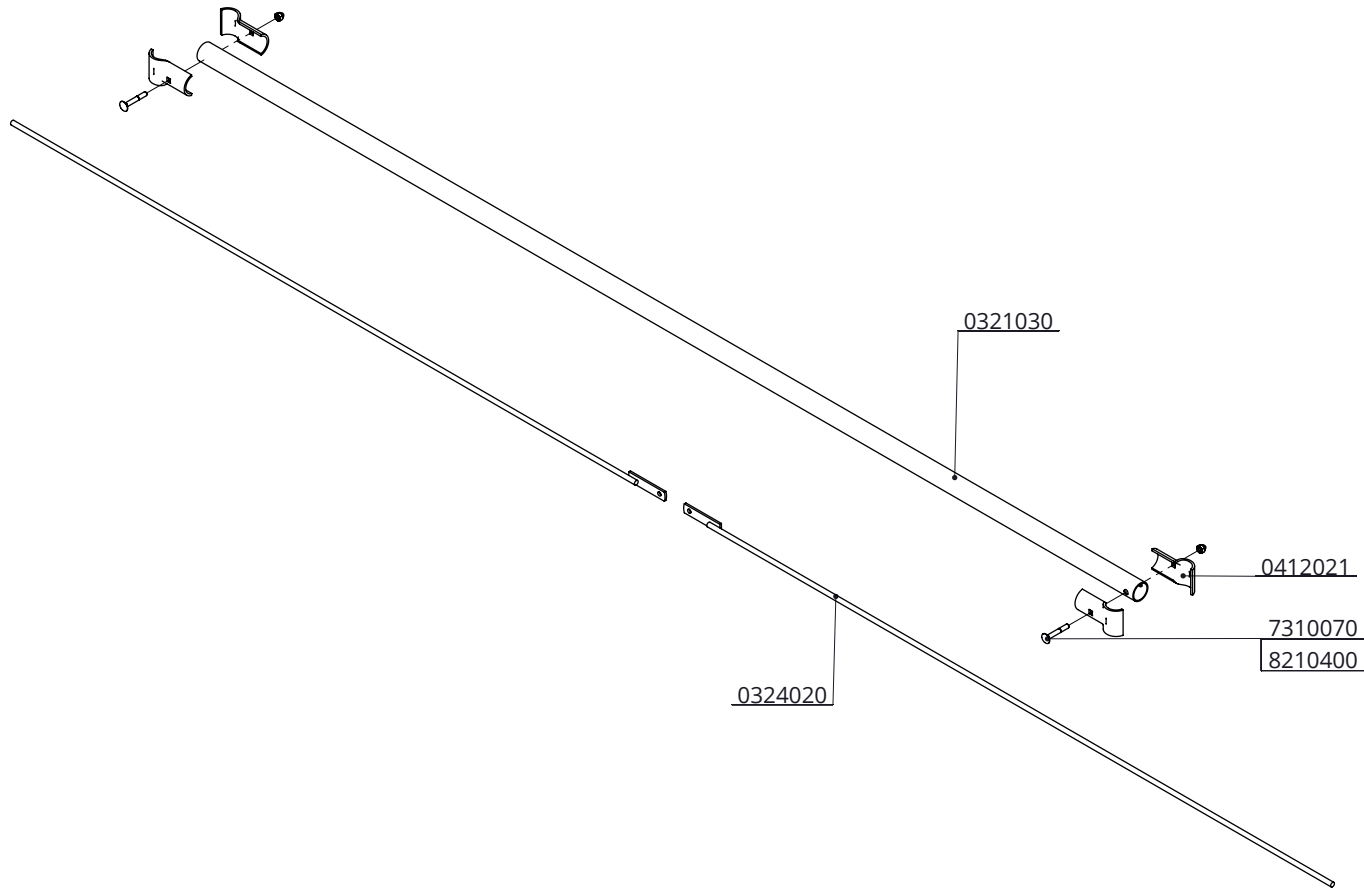
DAIRY HOUSING CONCEPTS

Nummer: 0324200-A

Maßwerk: mm

Datum: 12-12-2016

Tekening blijft ons eigendom en mag niet gekopieerd, aan derden getoond of op andere wijze worden gebruikt. Aan de gegevens op deze tekening kunnen geen rechten worden ontleend.



Bestell-Nr.	Umschreibung	Anzahl
0321030	Rohr 1,5" L=3m	1
0324020	Verriegelstange	2
0412021	Schale für T-Klemme 1,5"x1,5"	4
7310070	Schloßschraube m10x70 8.8	2
8210400	Selbstsich.Hutmutter M10	2

### Reparaturatz Hubtor 200-330

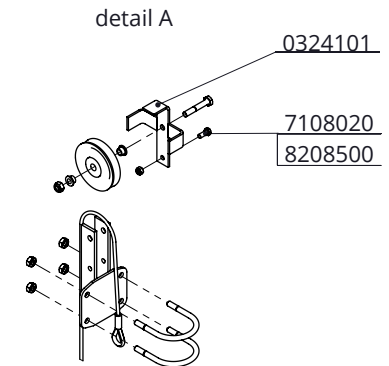
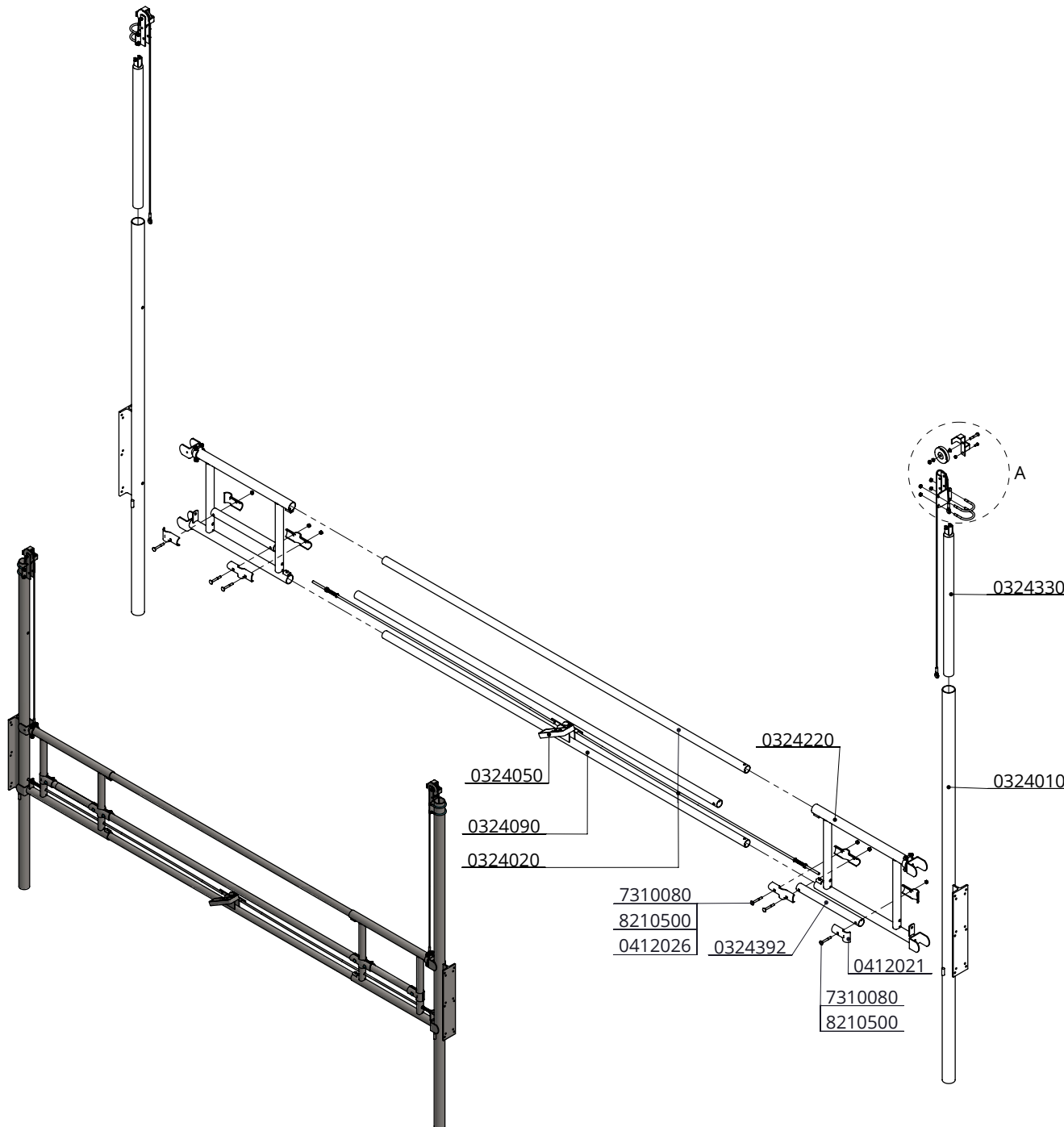
**spinder**  
DAIRY HOUSING CONCEPTS

Nummer: 0324290-O

Maßwerk: mm

Datum: 18-10-2017

Tekening blijft ons eigendom en mag niet gekopieerd, aan derden getoond of op andere wijze worden gebruikt. Aan de gegevens op deze tekening kunnen geen rechten worden ontleend.



Bestell-Nr.	Umschreibung	Anzahl
0321030	Rohr 1,5" L=3m	2
0324010	Ständer 2,5"x280cm für Hubtor	2
0324020	Verriegelstange	2
0324050	Befestigungsteile für Hubtor 2,5"	1
0324090	Rohr für Hubtor	1
0324101	Schutzabdeckung Stahlseil Hubtor	2
0324320	Gleitschiene für Hubtor	2
0324330	Gegengewicht 100cm	2
0324392	Zwischenrohr Gleitschiene	2
0412021	Schale für T-Klemme 1,5"x1,5"	4
0412026	Schale/Kreuzklemme 1,5"x1,5"x1,5"	4
7108020	Sechskantschraube M8x20 8.8	2
7310080	Schloßschraube M10x80 8.8	6
8208500	Selbstsich.Mutter M8	2
8210500	Selbstsich.Mutter M10	6

Hubtor kpl, 330-440cm Länge

**spinder**  
DAIRY HOUSING CONCEPTS

Nummer:	0324300-O
Maßwerk:	mm
Datum:	31-3-2016

**1** Montiere die Stahlseile an die Gegengewichte und schiebe diese in die (auf Boden liegenden) Ständer.

**2** Montiere die Blockseilrollen mit Halter für Rolle (Detail A) und schiebe das Stahlseil. Das Ende darf nicht in die Ständer hinfallen.

**3** Montiere die Ständer waagrecht mit die angeschweißten Befestigungsplatten nach Außen.

**4** Montiere die Gleitschienen mit die Oben- und Unterrohr zwischen die Ständer. An beiden Seiten 5 mm Spielraum zwischen Ständer und Gleitschienen anhalten (Abschnitt B-B).

**5** Die Verriegelstangen abkürzen wie Längen L1 und L2. Eventuell die Enden von die Stangen etwas abrunden (Detail C).

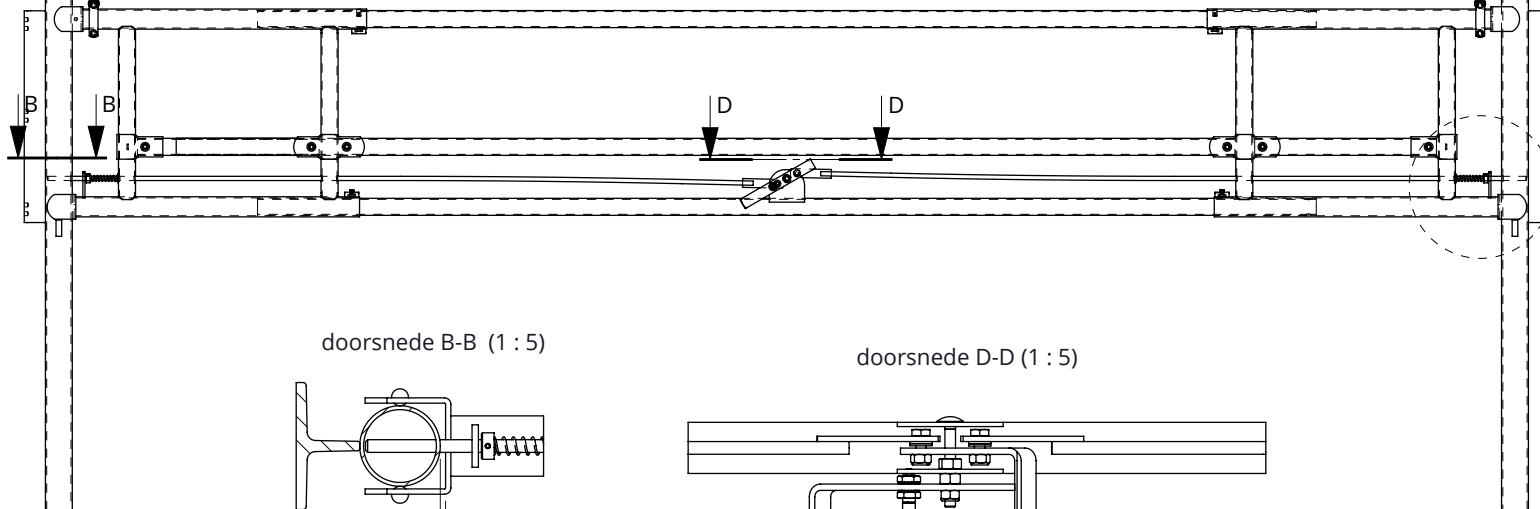
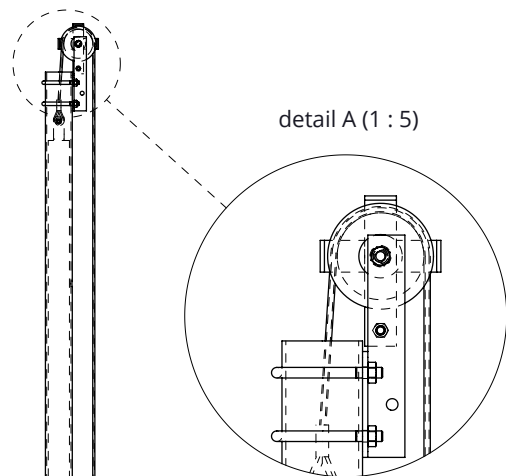
**6** Montiere die Verriegelstangen (Abschnitt D-D). Achtung für die Komponenten von Detail E!

Die Justiering so abstellen das beim verriegelter Gitter die Drückfeder noch etwas gespannt ist.

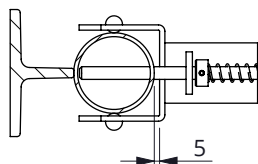
**7** Verriegel das Gitter durch die Verriegelstangen in die Löcher von die Ständer zu lassen.

**8** Lege das Stahlseil über die Blockseilrollen, ziehe das Gegengewicht in die Höhe und montiere das Ende an das Gitter.

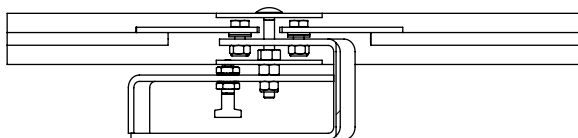
**9** Eventuell die Verriegelstange beim Durchgängen im Gitter schmieren mit Fett.



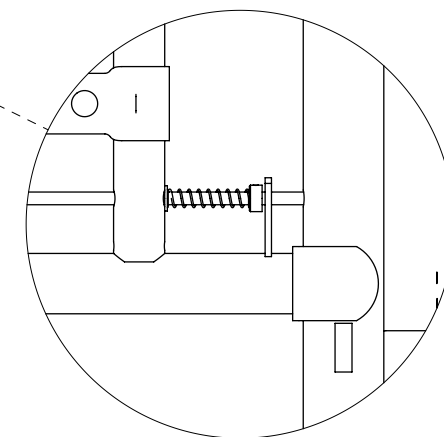
doorsnede B-B (1 : 5)



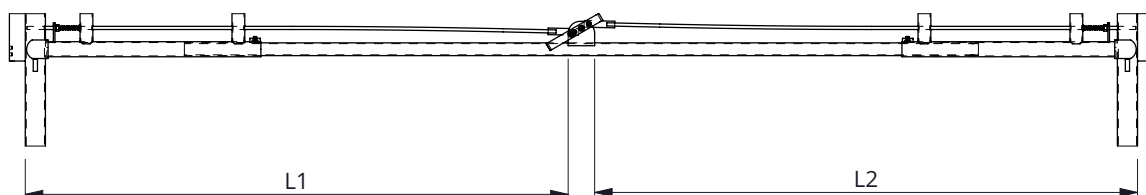
doorsnede D-D (1 : 5)



detail E (1 : 5)



detail C (1:20)



## Motage Hubtor 330-440cm Länge

**spinder**

DAIRY HOUSING CONCEPTS

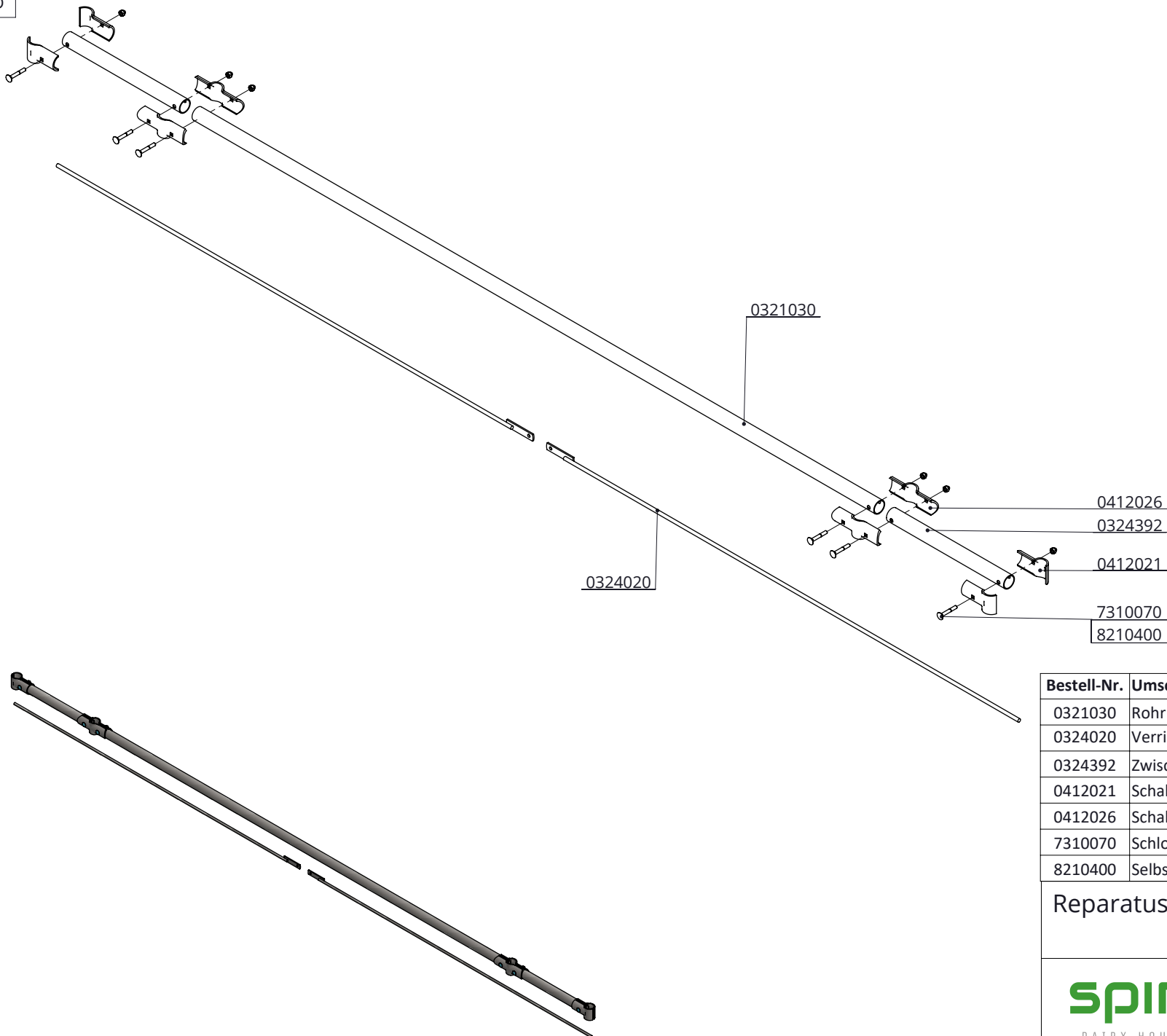
Nummer: 0324300-A

Maßwerk: mm

Datum: 12-12-2016

Tekening blijft ons eigendom en mag niet gekopieerd, aan derden getoond of op andere wijze worden gebruikt. Aan de gegevens op deze tekening kunnen geen rechten worden ontleend.

D



Bestell-Nr.	Umschreibung	Anzahl
0321030	Rohr 1,5" L=3m	1
0324020	Verriegelstange	2
0324392	Zwischenrohr Gleitschiene	2
0412021	Schale für T-Klemme 1,5"x1,5"	4
0412026	Schale/Kreuzklemme 1,5"x1,5"x1,5"	4
7310070	Schloßschraube m10x70 8.8	6
8210400	Selbstsich.Hutmutter M10	6

### Reparaturatz Hubtor 330-440

**spinder**

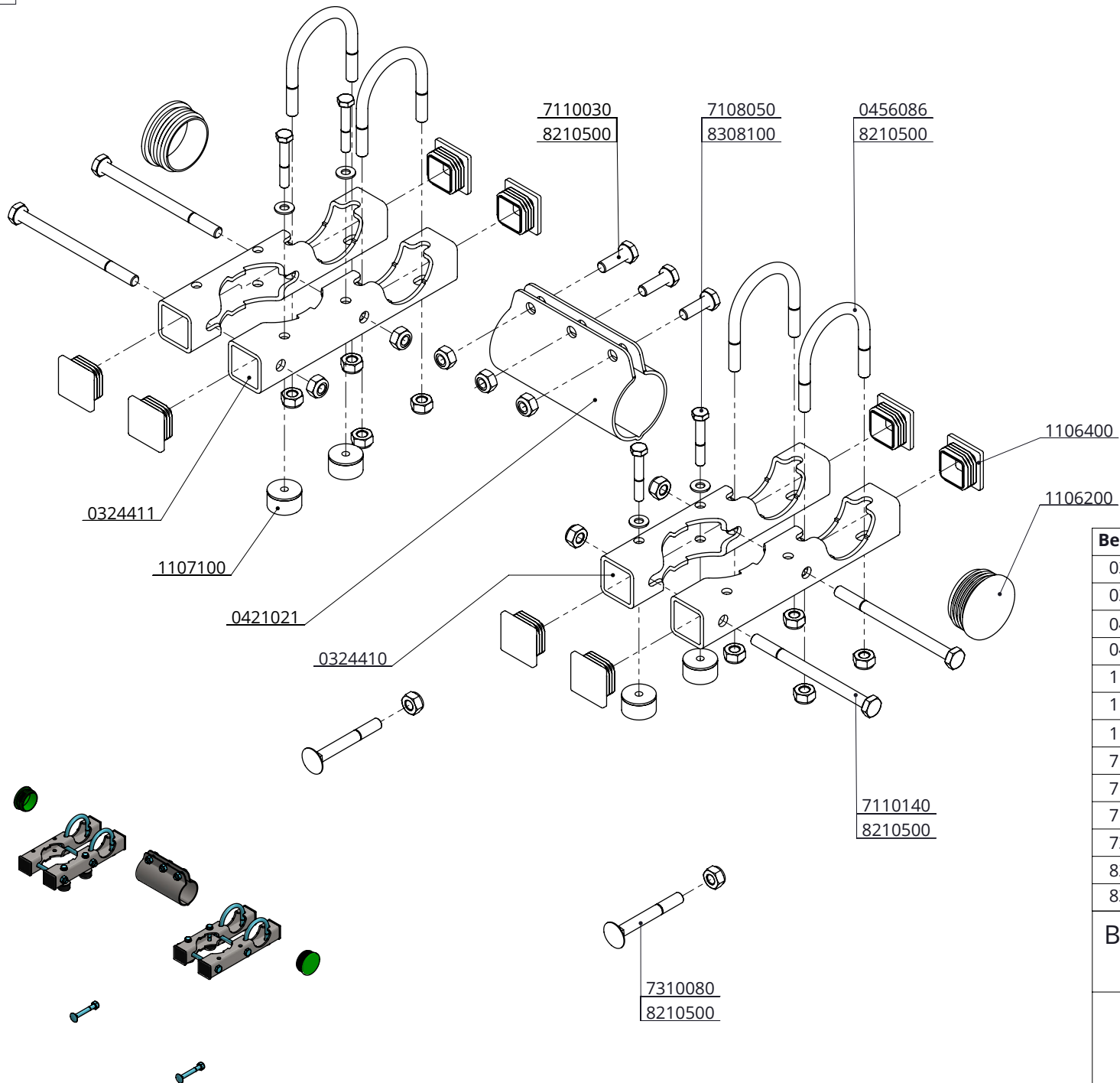
DAIRY HOUSING CONCEPTS

Nummer: 0324390-O

Maßwerk: mm

Datum: 18-10-2017

Tekening blijft ons eigendom en mag niet gekopieerd, aan derden getoond of op andere wijze worden gebruikt. Aan de gegevens op deze tekening kunnen geen rechten worden ontleend.



Bestell-Nr.	Bezeichnung	Anzahl
0324410	Montagehalterung 3" Hubtor Links	2
0324411	Montagehalterung 3" Hubtor Rechts	2
0421021	Klemmteil f.Rohrverb.Klemme 2"	1
0456086	Bügel Schr. M10 2"x90mm verz.	4
1106200	Abdeckkappe für 2" Rohr	2
1106400	Abdeckkappe 40x40	8
1107100	Puffer	4
7108050	Sechskantschraube M8x50 8.8	4
7110030	Sechskantschraube M10x30 8.8	3
7110140	Sechskantschraube M10x140 8.8	4
7310080	Schloßschraube M10x80 8.8	2
8210500	Selbstsich.Mutter M10	17
8308100	Unterlegscheibe M8 (8x17x1.6)	4

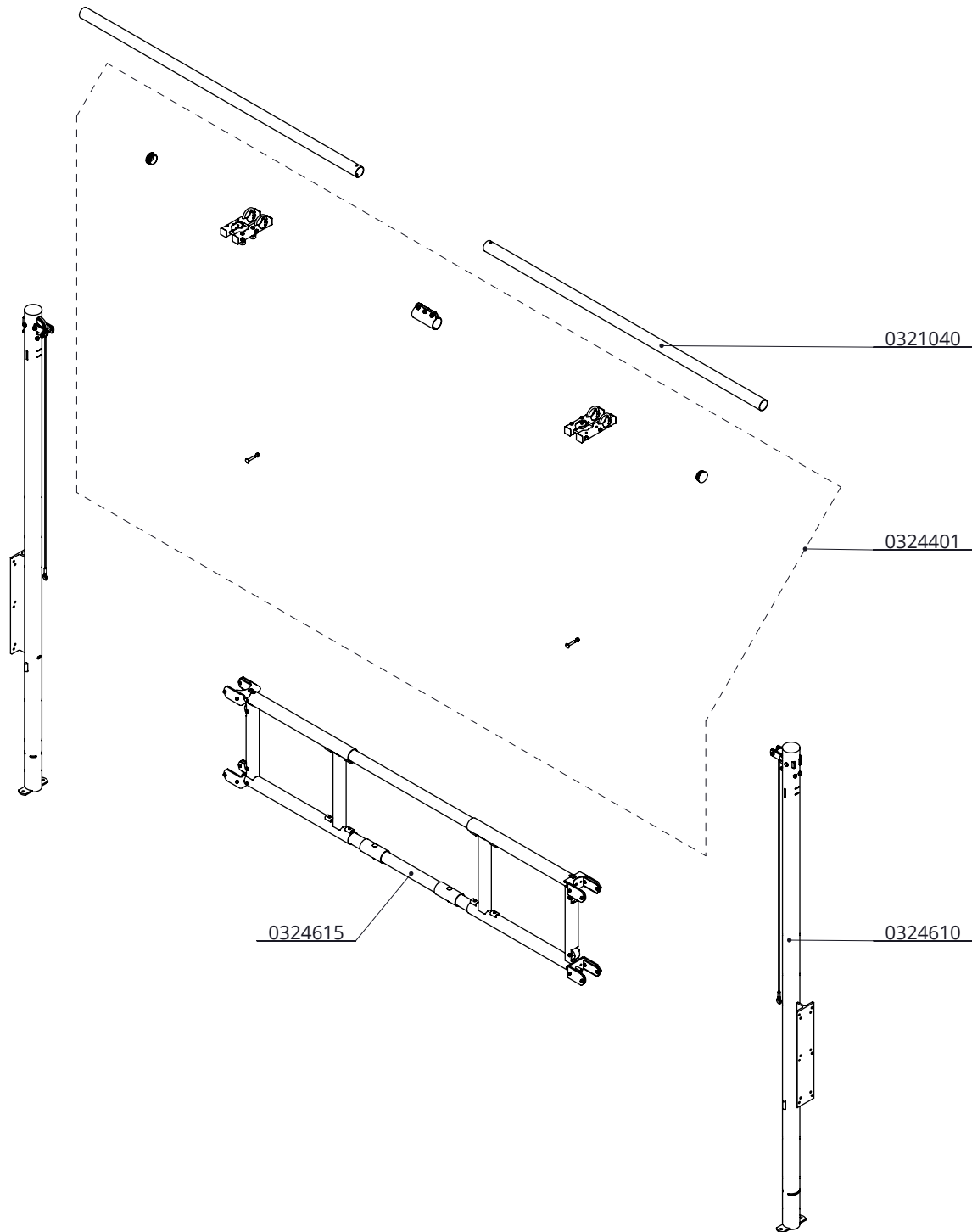
### Befestigungsteile für 3" Hubtor

**spinder**  
DAIRY HOUSING CONCEPTS

Nummer:	0324401-O
Maßwerk:	mm
Datum:	28-6-2019



D



Bestell-Nr.	Umschreibung	Anzahl
0321040	Rohr 2" L=2m	2
0324401	Befestigungsteile für 3" Hubtor	1
0324610	Ständer f. 3" Hubtor 300cm (Ø70 x 98cm)	2
0324615	Schiebegitter 3" Hubtor 270-330 cm	1

Hubtor Heavy Duty, 270-330 cm

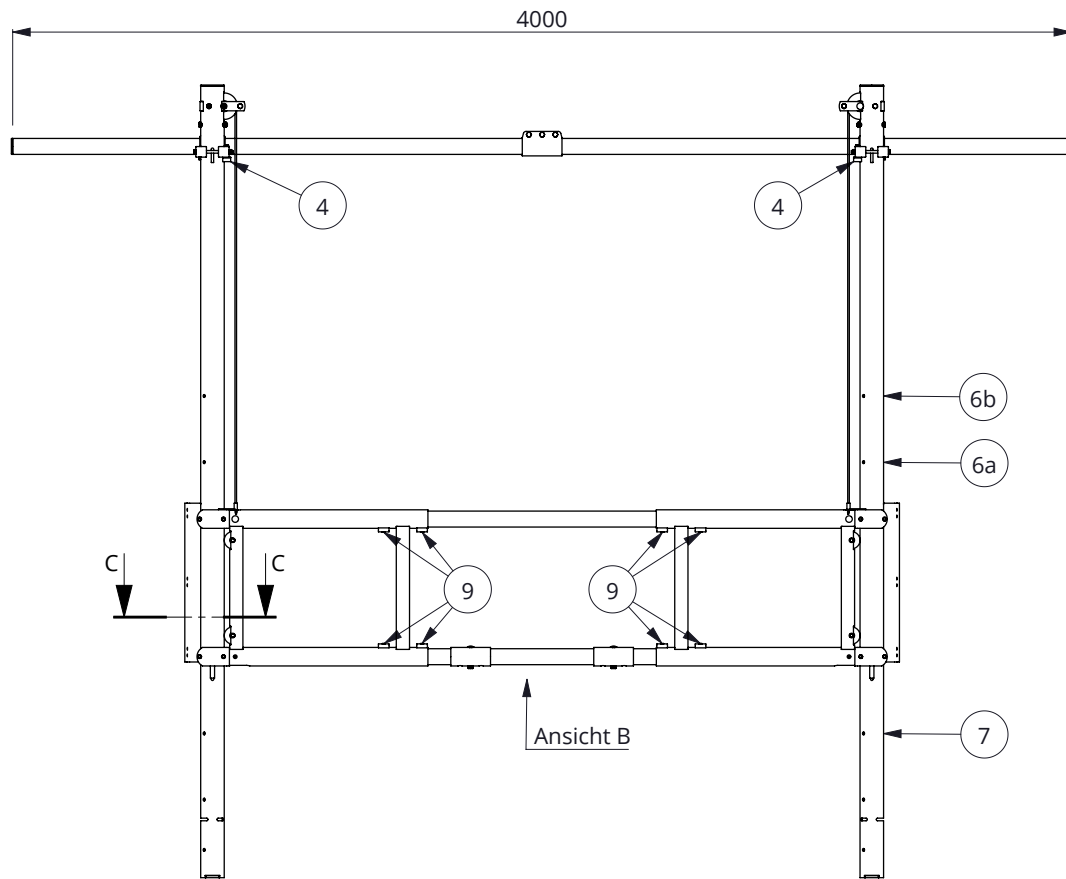
**spinder**  
DAIRY HOUSING CONCEPTS

Nummer: 0324600-O

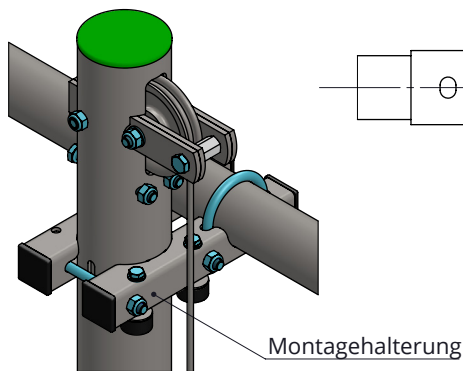
Maßwerk: mm

Datum: 28-6-2019

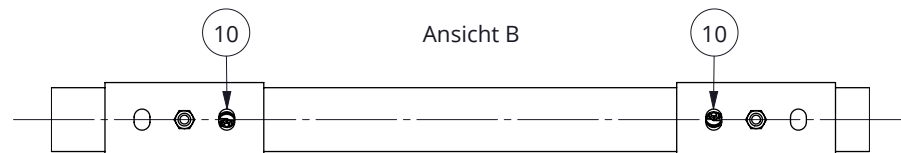
Tekening blijft ons eigendom en mag niet gekopieerd, aan derden getoond of op andere wijze worden gebruikt. Aan de gegevens op deze tekening kunnen geen rechten worden ontleend.



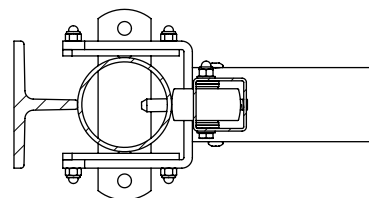
Detail A



Montagehalterung



Querschnitt C-C



- 1 Die beiden Ständer waagrecht montieren mit der aufgeschweißten Befestigung an der Außenseite;
- 2 An beider Ständer die Montagehalterungen montieren mit Sechskantschraube M10x140 und Selbstsicherungsmuttern M10, fest genug dass die nicht herunterfallen, aber so dass man die noch bewegen kann. Die Laschen passen in der Schlitz von der Ständer - Detail A;
- 3 Verbinden Sie die 2" Röhren mit die Rohrverbindungsklemme mit einander, verwende Sechskantschrauben M10x30 und Selbstsicherungsmuttern M10, und legen Sie die in die Montagehalterungen. Befestig diese mit Bügelschrauben 2" und selbstsicherungsmuttern M10. Wir empfehlen das Rohr zur Stützung an dem Gebäude zu verbinden - deswegen die zusätzliche Länge;
- 4 Die vier Gummipuffer mit M8x50 Sechskantschrauben und Unterlegscheiben M8 an die **innere** Montagehalterungrohre montieren;
- 5 Die Abdeckkappen am Ende des Verbindungsrohres und Montagehalterungen montieren;
- 6 Die Sechskantschrauben M10x100 und Selbstsicherungsmuttern M10 oberhalb die Gegengewichte entfernen (6a). Die Gegengewichte nach oben ziehen und die Sechskantschrauben M10x100 und Selbstsicherungsmuttern M10 unter die Gewichte „handfest“ montieren (6b);
- 7 Die Sechskantschrauben M10x100 und Selbstsicherungsmuttern M10, die sich am Anfang unter den Gegengewichten befanden, entfernen;
- 8 Die Mitte der oberen und unteren Streberohre markieren;
- 9 Die 8 Stellschrauben in den Gleitrahmen abschrauben;
- 10 Die 2 Stellschrauben von den Verriegelungshebel abschrauben - Detail B;
- 11 Das Tor nach außen schieben so dass die Räder die Ständer treffen und das Tor auf den Anschlagplatten an den Ständer aufstellen (die Gabeln stecken die Ständer herum). Die Verriegelungsstifte fallen jetzt in den Ständer ein - Querschnitt C-C;
- 12 Die oberen und unteren Streberohren verschieben biss diese sich in die Mitte von den Gleitrahmen befinden. Verwenden Sie dazu die Markierungen. **ACHTUNG:** Passen Sie auf das das Tor nicht von den Anschlagplatten fällt! Die Streberohren in den Gleitrahmen festschrauben mit die 8 Stellschrauben (siehe Punkt 9);
- 13 Die Verriegelungshebel nach außen schieben und mit den Stellschrauben sichern (siehe Punkt 10). Die Verriegelung prüfen durch die Verriegelungshebel nach einander zu bewegen, die sollen durch Spannkraft wieder nach außen bewegen;
- 14 Die Kabelösen durch die Gleitrahmen ziehen und sichern mit Schloßschraube M10x80 und Selbstsicherungsmuttern M10;
- 15 Die Gegengewichte Stück für Stück hochziehen mit dem Stahlkabel und die Sechskantschrauben M10x100 und Selbstsicherungsmuttern M10 unter die Gegengewichte entfernen. Die Gegengewichte langsam und vorsichtig nach unten lassen;
- 16 Die Wirkung dem Tor prüfen durch das Tor zu öffnen und zu schließen. Falls erforderlich die Entfernung zwischen die zwei Ständer einstellen durch das Verbindungsrohr im Vergleich zu ein Ständer zu verstellen (siehe Punkt 3).

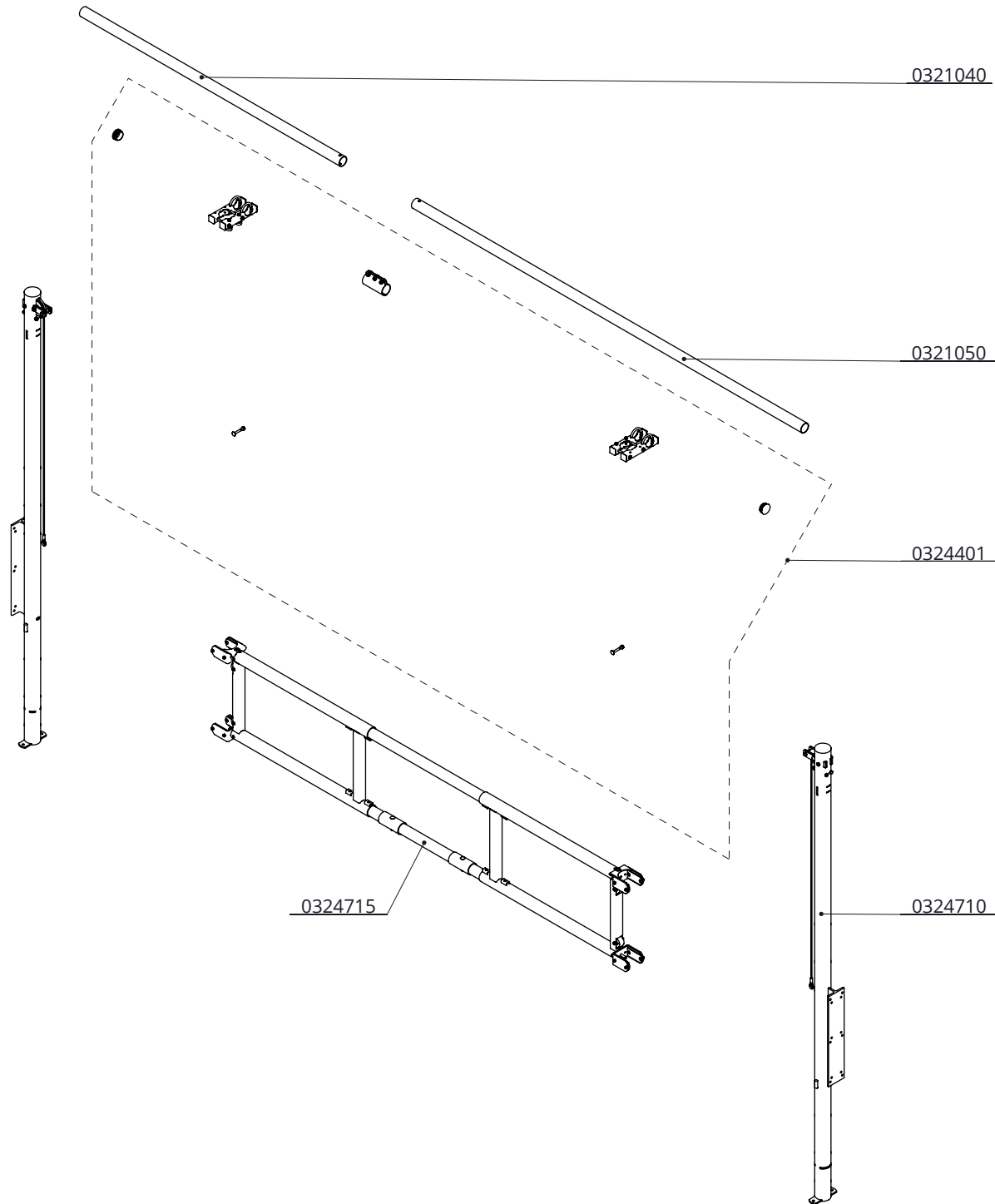
## Hubtor Heavy Duty, 270-330 cm

**spinder**

DAIRY HOUSING CONCEPTS

Nummer:	0324600-A
Maßwerk:	mm
Datum:	29-3-2019

D



Bestell-Nr.	Umschreibung	Anzahl
0321040	Rohr 2" L=2m	1
0321050	Rohr 2" L=3m	1
0324401	Befestigungsteile für Hubtor 3"	1
0324710	Ständer f. 3" Hubtor 300cm (Ø70 x 123cm)	2
0324715	Schiebegitter 3" Hubtor 330-440 cm	1

Hubtor Heavy Duty, 330-440 cm

**spinder**

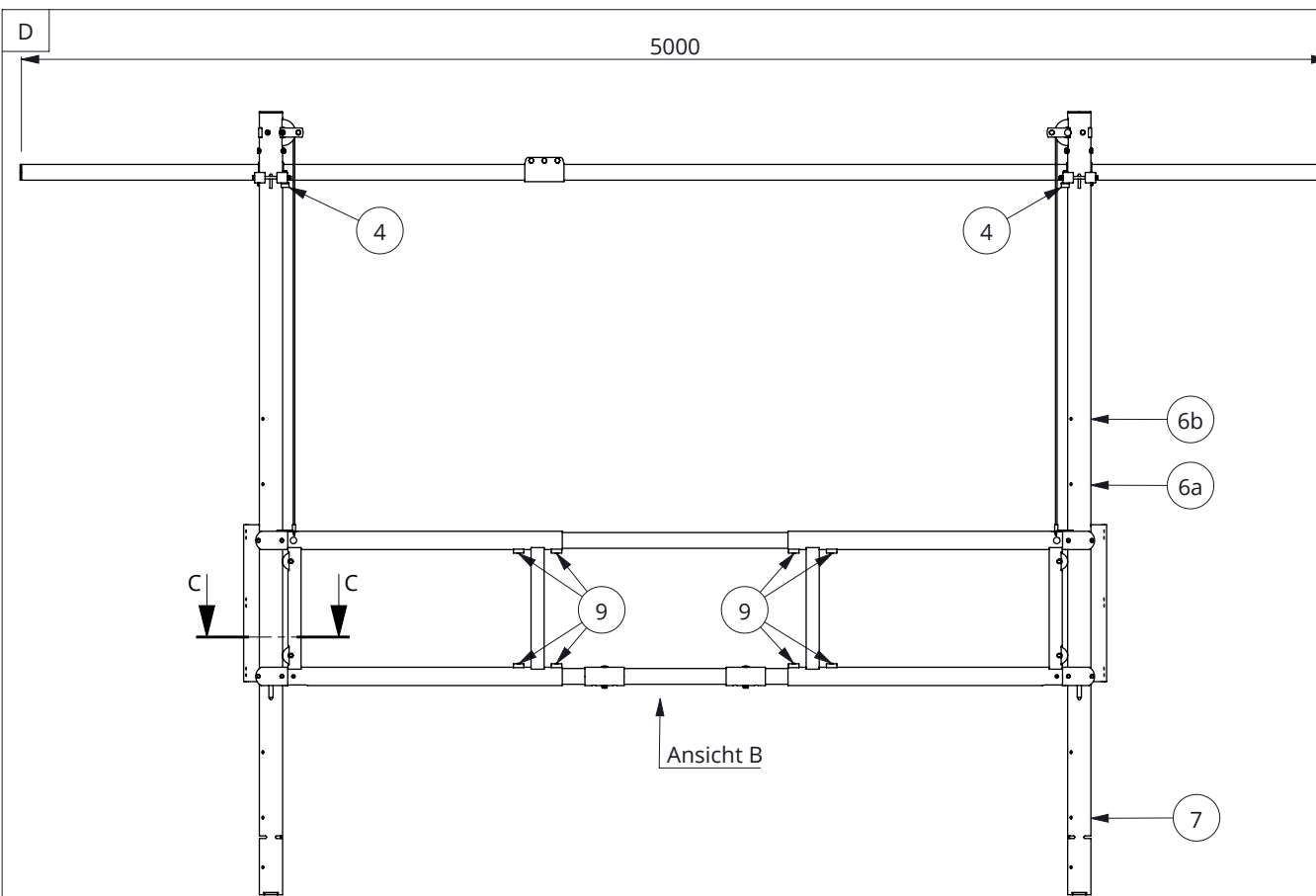
DAIRY HOUSING CONCEPTS

Nummer: 0324700-O

Maßwerk: mm

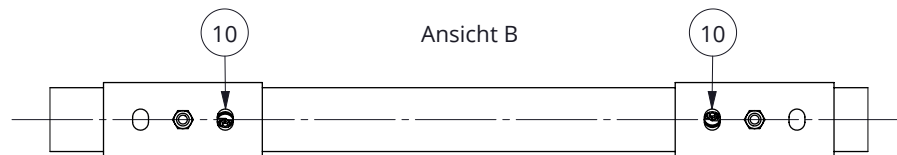
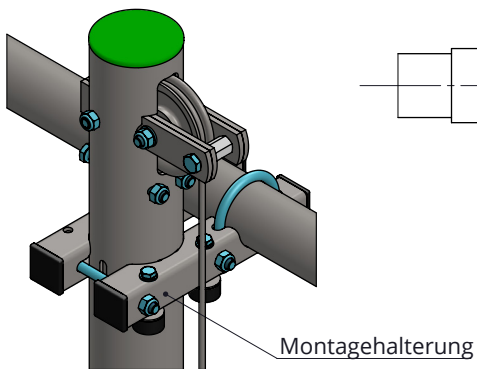
Datum: 28-6-2019

Tekening blijft ons eigendom en mag niet gekopieerd, aan derden getoond of op andere wijze worden gebruikt. Aan de gegevens op deze tekening kunnen geen rechten worden ontleend.

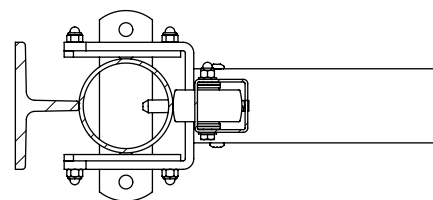


- 1 Die beiden Ständer waagrecht montieren mit der aufgeschweißten Befestigung an der Außenseite;
- 2 An beider Ständer die Montagehalterungen montieren mit Sechskantschraube M10x140 und Selbstsicherungsmuttern M10, fest genug dass die nicht herunterfallen, aber so dass man die noch bewegen kann. Die Laschen passen in der Schlitz von der Ständer - Detail A;
- 3 Verbinden Sie die 2" Röhren mit die Rohrverbindungsklemme mit einander, verwende Sechskantschrauben M10x30 und Selbstsicherungsmuttern M10, und legen Sie die in die Montagehalterungen. Befestig diese mit Bügelschrauben 2" und selbstsicherungsmuttern M10. Wir empfehlen das Rohr zur Stützung an dem Gebäude zu verbinden - deswegen die zusätzliche Länge;
- 4 Die vier Gummipuffer mit M8x50 Sechskantschrauben und Unterlegscheiben M8 an die innere Montagehalterungrohre montieren;
- 5 Die Abdeckkappen am Ende des Verbindungsrohres und Montagehalterungen montieren;
- 6 Die Sechskantschrauben M10x100 und Selbstsicherungsmuttern M10 oberhalb die Gegengewichte entfernen (6a). Die Gegengewichte nach oben ziehen und die Sechskantschrauben M10x100 und Selbstsicherungsmuttern M10 unter die Gewichte „handfest“ montieren (6b);
- 7 Die Sechskantschrauben M10x100 und Selbstsicherungsmuttern M10, die sich am Anfang unter den Gegengewichten befanden, entfernen;
- 8 Die Mitte der oberen und unteren Streberohre markieren;
- 9 Die 8 Stellschrauben in den Gleitrahmen abschrauben;
- 10 Die 2 Stellschrauben von den Verriegelungshebel abschrauben - Detail B;
- 11 Das Tor nach außen schieben so dass die Räder die Ständer treffen und das Tor auf den Anschlagplatten an den Ständer aufstellen (die Gabeln stecken die Ständer herum). Die Verriegelungstifte fallen jetzt in den Ständer ein - Querschnitt C-C;
- 12 Die oberen und unteren Streberohren verschieben biss diese sich in die Mitte von den Gleitrahmen befinden. Verwenden Sie dazu die Markierungen. ACHTUNG: Passen Sie auf das das Tor nicht von den Anschlagplatten fällt! Die Streberohren in den Gleitrahmen festschrauben mit die 8 Stellschrauben (siehe Punkt 9);
- 13 Die Verriegelungshebel nach außen schieben und mit den Stellschrauben sichern (siehe Punkt 10). Die Verriegelung prüfen durch die Verriegelungshebel nach einander zu bewegen, die sollen durch Spannkraft wieder nach außen bewegen;
- 14 Die Kabelösen durch die Gleitrahmen ziehen und sichern mit Schloßschraube M10x80 und Selbstsicherungsmuttern M10;
- 15 Die Gegengewichte Stück für Stück hochziehen mit dem Stahlkabel und die Sechskantschrauben M10x100 und Selbstsicherungsmuttern M10 unter die Gegengewichte entfernen. Die Gegengewichte langsam und vorsichtig nach unten lassen;
- 16 Die Wirkung dem Tor prüfen durch das Tor zu öffnen und zu schließen. Falls erforderlich die Entfernung zwischen die zwei Ständer einstellen durch das Verbindungsrohr im Vergleich zu ein Ständer zu verstellen (siehe Punkt 3).

Detail A



Querschnitt C-C



## Hubtor Heavy Duty, 330-440 cm

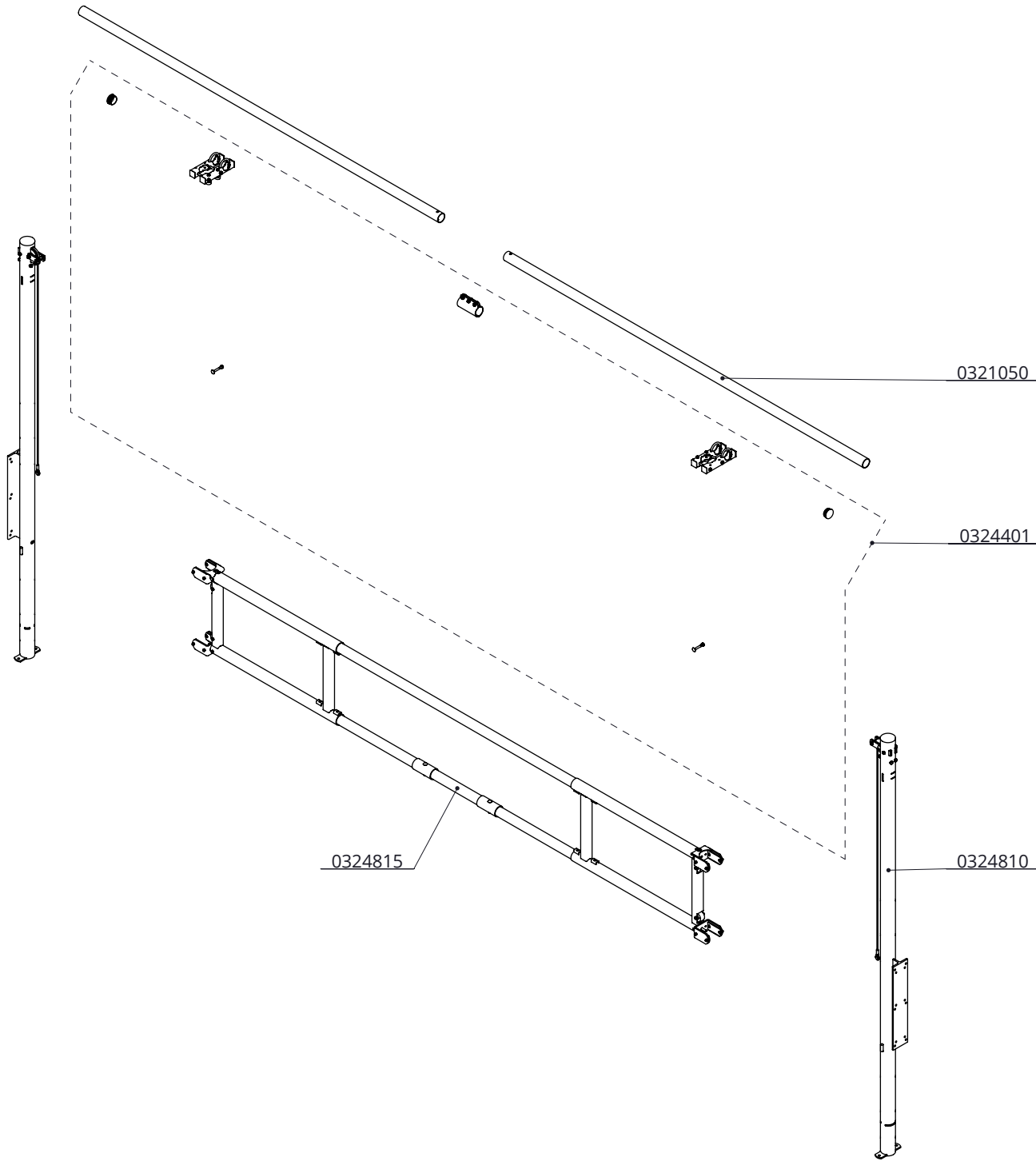
**spinder**

DAIRY HOUSING CONCEPTS

Nummer:	0324700-A
Maßwerk:	mm
Datum:	15-4-2019

Tekening blijft ons eigendom en mag niet gekopieerd, aan derden getoond of op andere wijze worden gebruikt. Aan de gegevens op deze tekening kunnen geen rechten worden ontleend.

D



Bestell-Nr.	Umschreibung	Anzahl
0321050	Rohr 2" L=3m	2
0324401	Befestigungsteile für Hubtor 3"	1
0324810	Ständer f. 3" Hubtor 300cm (Ø70 x 142cm)	2
0324815	Schiebegitter 3" Hubtor 440-550 cm	1

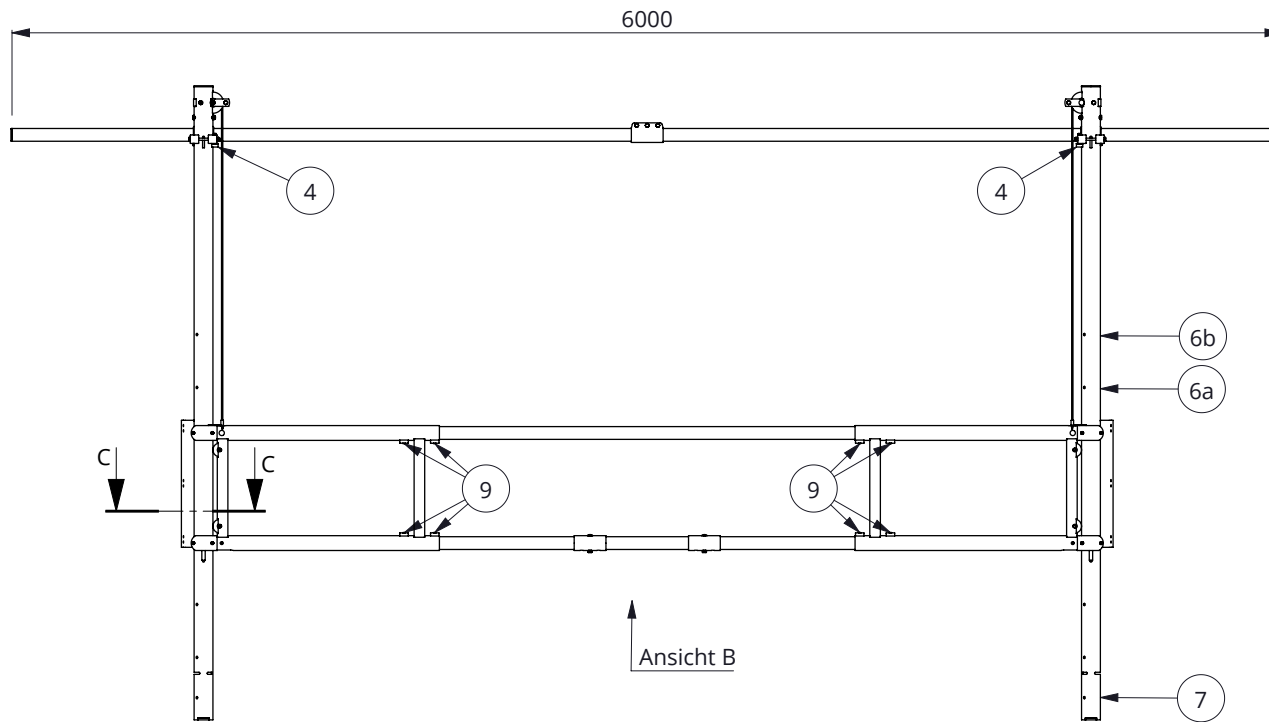
Hubtor Heavy Duty, 440-550 cm



Nummer:	0324800-O
Maßwerk:	mm
Datum:	28-6-2019

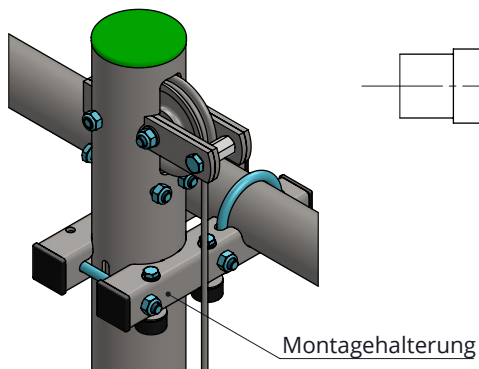
Tekening blijft ons eigendom en mag niet gekopieerd, aan derden getoond of op andere wijze worden gebruikt. Aan de gegevens op deze tekening kunnen geen rechten worden ontleend.

D



Ansicht B

Detail A

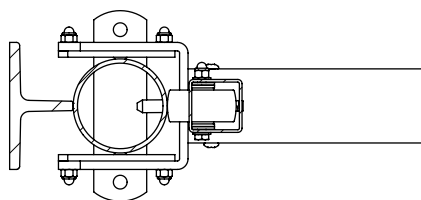


Montagehalterung



Ansicht B

Querschnitt C-C



- 1 Die beiden Ständer waagrecht montieren mit der aufgeschweißten Befestigung an der Außenseite;
- 2 An beider Ständer die Montagehalterungen montieren mit Sechskantschraube M10x140 und Selbstsicherungsmuttern M10, fest genug dass die nicht herunterfallen, aber so dass man die noch bewegen kann. Die Laschen passen in der Schlitze von der Ständer - Detail A;
- 3 Verbinden Sie die 2" Röhren mit die Rohrverbindungsklemme mit einander, verwende Sechskantschrauben M10x30 und Selbstsicherungsmuttern M10, und legen Sie die in die Montagehalterungen. Befestig diese mit Bügelschrauben 2" und selbstsicherungsmuttern M10. Wir empfehlen das Rohr zur Stützung an dem Gebäude zu verbinden - deswegen die zusätzliche Länge;
- 4 Die vier Gummipuffer mit M8x50 Sechskantschrauben und Unterlegscheiben M8 an die innere Montagehalterungrohre montieren;
- 5 Die Abdeckkappen am Ende des Verbindungsrohres und Montagehalterungen montieren;
- 6 Die Sechskantschrauben M10x100 und Selbstsicherungsmuttern M10 oberhalb die Gegengewichte entfernen (6a). Die Gegengewichte nach oben ziehen und die Sechskantschrauben M10x100 und Selbstsicherungsmuttern M10 unter die Gewichte „handfest“ montieren (6b);
- 7 Die Sechskantschrauben M10x100 und Selbstsicherungsmuttern M10, die sich am Anfang unter den Gegengewichten befinden, entfernen;
- 8 Die Mitte der oberen und unteren Streberohre markieren;
- 9 Die 8 Stellschrauben in den Gleitrahmen abschrauben;
- 10 Die 2 Stellschrauben von den Verriegelungshebel abschrauben - Detail B;
- 11 Das Tor nach außen schieben so dass die Räder die Ständer treffen und das Tor auf den Anschlagplatten an den Ständer aufstellen (die Gabeln stecken die Ständer herum). Die Verriegelungsstifte fallen jetzt in den Ständer ein - Querschnitt C-C;
- 12 Die oberen und unteren Streberohren verschieben biss diese sich in die Mitte von den Gleitrahmen befinden. Verwenden Sie dazu die Markierungen. ACHTUNG: Passen Sie auf das das Tor nicht von den Anschlagplatten fällt! Die Streberohren in den Gleitrahmen festschrauben mit die 8 Stellschrauben (siehe Punkt 9);
- 13 Die Verriegelungshebel nach außen schieben und mit den Stellschrauben sichern (siehe Punkt 10). Die Verriegelung prüfen durch die Verriegelungshebel nach einander zu bewegen, die sollen durch Spannkraft wieder nach außen bewegen;
- 14 Die Kabelösen durch die Gleitrahmen ziehen und sichern mit Schloßschraube M10x80 und Selbstsicherungsmuttern M10;
- 15 Die Gegengewichte Stück für Stück hochziehen mit dem Stahlkabel und die Sechskantschrauben M10x100 und Selbstsicherungsmuttern M10 unter die Gegengewichte entfernen. Die Gegengewichte langsam und vorsichtig nach unten lassen;
- 16 Die Wirkung dem Tor prüfen durch das Tor zu öffnen und zu schließen. Falls erforderlich die Entfernung zwischen die zwei Ständer einstellen durch das Verbindungsrohr im Vergleich zu ein Ständer zu verstellen (siehe Punkt 3).

## Hubtor Heavy Duty, 440-550 cm

DAIRY HOUSING CONCEPTS

Nummer: 0324800-A

Maßwerk: mm

Datum: 15-4-2019

Tekening blijft ons eigendom en mag niet gekopieerd, aan derden getoond of op andere wijze worden gebruikt. Aan de gegevens op deze tekening kunnen geen rechten worden ontleend.